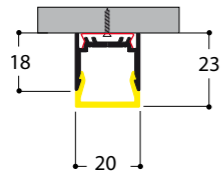
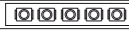



name	1U SLIM
ref 954047	1U PROFILE TEXT WHITE
ref 954026	1U PROFILE TEXT BLACK
ref 954012	1U PROFILE ANODISED ALU



GENERAL INFORMATION

lamptype	MEDIUM & HIGH POWER LEDSTRING
fitting	none
watt	14.4W/m or 9.6W/m
voltage	24 VDC
symbol	
gear	Convertor not incorporated
ip/class	IP40 
application	Interior
orientation	Ceiling - wall mounted
dimnable	Dimmable PWM
weight	0.5 kg/m

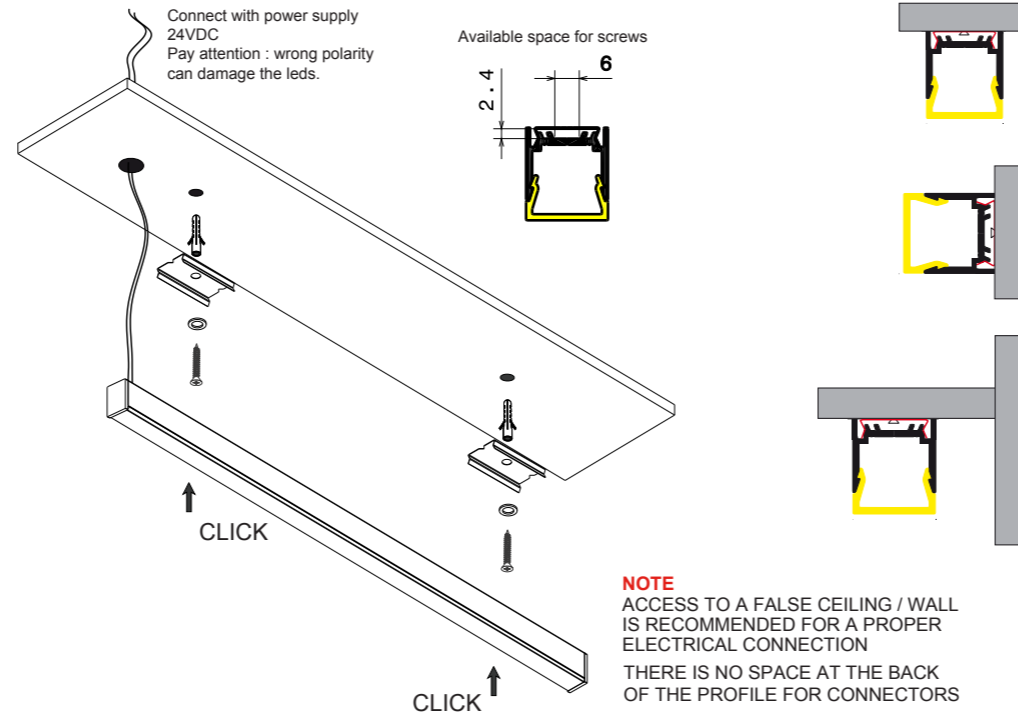
ACCESSORIES NEEDED

Mounting springs 954905

A. INSTALLATION WITH SPRINGS

RECOMMENDED FOR HOLLOW CEILING, WALL OR CABINET

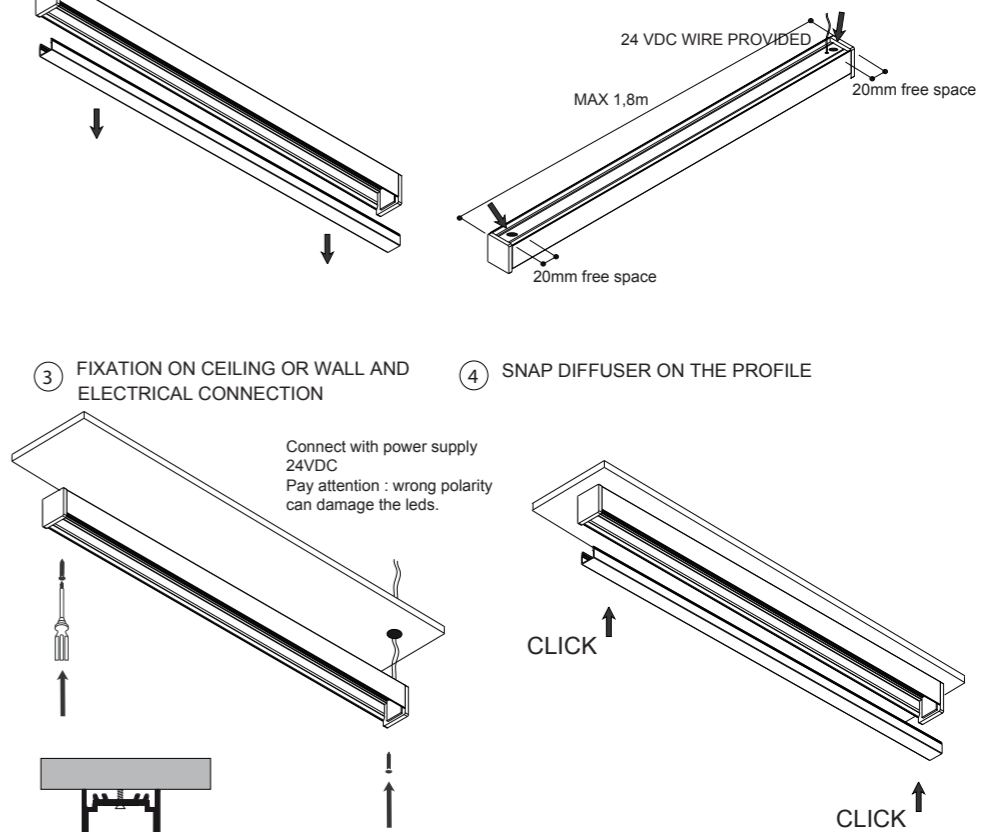
- Fix the mounting springs with the correct plugs + washers to the ceiling. Make sure they are carefully lined up. Min. 2 mounting springs per meter.
- Connect power supply with 1U SLIM in the false ceiling or wall.



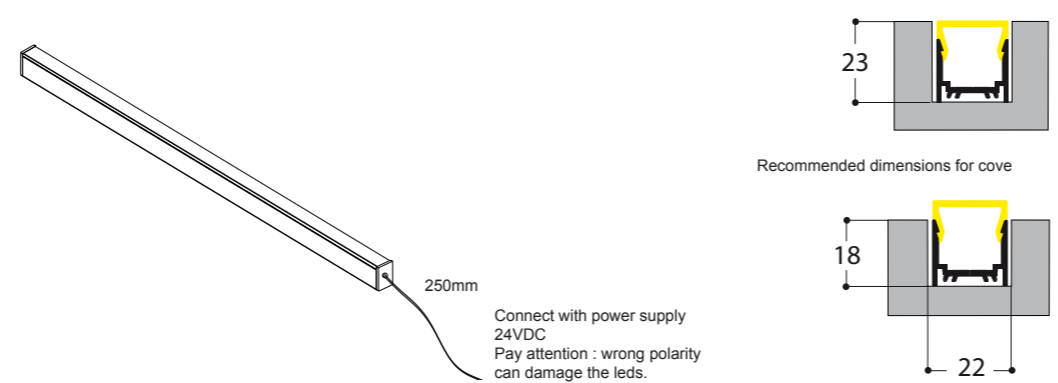
C. INSTALLATION WITHOUT SPRINGS

ONLY FOR HOLLOW CEILING, WALL OR CABINET

- REMOVE DIFFUSER.
- DRILL HOLES FOR MOUNTING. 20mm free space is provided at the end of both sides of the profile. Recommended screws, plug and drill hole dimensions depending on SURFACE TYPE.



B. INSTALLATION FOR COVE LIGHTING



INSTALLATIE - EN ONDERHOUDSRICHTLIJNEN n.b.d. FABRIEKSGARANTIE
 1. DE VERBODINGEN EN HET UITTESTEN VAN DEZE TOESTELLEN OKKEN ALTIJD TE GEBEUREN DOOR EEN ERKENND ELECTRO-INSTALLATEUR.
 2. DEZE VERLICHTINGSTOESTELLEN MOETEN GEÏNSTALLEERD, VERBODEN EN GETEST WORDEN VOLGENS DE NATIONAAL GELDENDE REGLEMENTEN OF DE ELECTRIESCH-INSTALLATIES (BELGIË, A.R.E.L., O.U.T.L.A.N.D., D.N. VOE 9100 TEL. 559 42... (DEZE OPSOMMING IS LOUÏER-INFORMATIEF)).
 3. DE TECHNISCHE BESLUITER MOET GEZIEËN WORDEN ALS ONDERDEEL VAN DE ALGEMENE VERKOOPVOORWAARDEN VAN TAL N.V.
 4. DE ELECTRO-INSTALLATEUR IS VERANTWOORDELIJK VOOR HET GEBRUIKEN VAN VOORSCHAKELAPPARATUUR DIE VOLDOET AAN DE GELDENDE CE EN EMC-NORMEN.
 5. VERVAANG DE LAMP (EN) ALTIJD MET DE GROOTSTE ZORGE, ZE BIZIJN UITERST BREEKBAAR.
 6. OPMERKING: PLAATS NOOIT DE LAMP MET BLOTE HANDEN, GEBRUIK ALTIJD EEN DOEK!

INSTRUCTIONS D'INSTALLATION ET D'ENTRETIEN A RESPECTER VIS-A-VIS DE LA GARANTIE
 1. LE PLACEMENT, LE RACCORDEMENT ET L'ESSAI DE CET APPAREIL DOIVENT TOUJOURS ÊTRE EFFECTUÉS PAR UN INSTALLATEUR ÉLECTRIQUE EN ACCRÉDITATION.
 2. LES LUMIÈRES DOIVENT ÊTRE INSTALLÉES, BRANCHÉES ET TESTÉES SUIVANT LE RÈGLEMENT NATIONAL SUR LES INSTALLATIONS ÉLECTRIQUES EN VIGUEUR (BELGIË, A.R.E.L., ALLEMAGNE: DIN VDE 0100 TEL. 559 42... (CETTE ÉNUMÉRATION EST INDICATIVE)).
 3. CE MANUEL D'INSTALLATION TECHNIQUE REPRÉSENTE UNE PARTIE DES CONDITIONS GÉNÉRALES DE VENTE DE TAL N.V.
 4. L'ÉLECTRO-INSTALLATEUR EST RESPONSABLE POUR L'USAGE DE BALLASTS, TRANSFORMATEURS, CONFORMES AUX NORMES CE ET EMC EN VIGUEUR.
 5. REMPLACEZ TOUJOURS L'AMPOULE (LES AMPOULES) AVEC PRUDENCE ELLE(S) EST (SONT) TRÈS FRAGILE(S).
 6. ATTENTION: NE JAMAIS REMPLACER L'AMPOULE AUX MAINS NUES, UTILISEZ TOUJOURS UN CHIFFON!

INSTALLATION AND MAINTENANCE INSTRUCTIONS IN VIEW OF THE MANUFACTURER'S GUARANTEE
 1. THE CONNECTION AND TESTING OF THE DEVICES SHOULD ALWAYS BE PERFORMED BY A RECOGNIZED ELECTRICIAN.
 2. THESE LIGHTING DEVICES NEED TO BE INSTALLED, CONNECTED AND TESTED FOLLOWING THE OFFICIAL NATIONAL INSTRUCTION GUIDE FOR ELECTRICAL INSTALLATIONS (BELGIUM, A.R.E.L., GERMANY: DIN VDE 0100 TEL. 559 42... (THIS ENUMERATION IS JUST AN INDICATION)).
 3. THIS TECHNICAL ENCLOSURE NEEDS TO BE ADDED TO THE GENERALS SALES CONDITION OF THE TAL N.V.
 4. THE ELECTRO TECHNICIAN IS RESPONSIBLE TO USE BALLASTS, TRANSFORMERS, WHICH MEET THE VALID CE AND EMC RULES.
 5. ALWAYS REPLACE THE LAMP(S) WITH UTMOST CAUTIONNESS, THE LAMP(S) IS (ARE) VERY FRAGILE.
 6. ATTENTION: NEVER REPLACE THE LAMP WITH BARE HANDS, ALWAYS USE A CLOTH!

MONTAGE - UN UNTERHALT INSTRUCTIONS ZU BEACHTEN MIT BEZUG AUF DER GARANTIE
 1. DIE MONTAGE, DER ANSCHLUSS UND DAS AUSTESTEN DER LEUCHTEN SOLL IMMER VON EINEM ZUSTAÄNDIGEN ELECTRO-INSTALLATEUR AUSGEFÜHRT WERDEN.
 2. DIESE LEUCHTEN MUßSEN INSTALLIERT, ANGESCHLOSSEN UND GETESTET WERDEN NACH DER ALLGEMEINEN NATIONALEN REGLEMENTATION ÜBER DIE ELEKTRISCHE INSTALLATIONEN (BELGIË, A.R.E.L., ALLEMAGNE: DIN VDE 0100 TEL. 559 42... (DIESE AUFLISTUNG GEBIHRICH DURCH EXEMPLATIVEN TITEL UND KANN NICHT ALS LIMITATIV ODER EXHAUSTIV BETRACHTET WERDEN)).
 3. DIESE TECHNISCHE GEBRAUCHSANLEITUNG GEHÖRT ZU DEN ALLGEMEINEN VERKAUFSGEBINGUNGEN VON TAL N.V.
 4. DER ELECTRO-INSTALLATEUR IST VERANTWÖRTLICH FÜR DAS VERWENDEN VON CE UND EMC GEPRIEFTE VORSCHALTOERATE.
 5. DIE LAMP(E)N SOLL(EN) IMMER SEHR VORSICHTIG ERSAÄTZT WERDEN.
 6. VORSICHT! MAN DARF NIE DE LAMP(E) MIT DEN NÄCKTEN HÄNDEN BERÜHREN, MAN SOLL IMMER EINEN TUCH BENUTZEN!

		LED color	W/m	l/m	Cont.
952210	1U MODULE LEDLINE/M 9.6W	2700K	9,6	640	10
952220	1U MODULE LEDLINE/M 9.6W	3000K	9,6	1200	5
952230	1U MODULE LEDLINE/M 9.6W	4000K	9,6	640	10
952250	1U MODULE LEDLINE/M 14.4W	2700K	14,4	1200	5
952260	1U MODULE LEDLINE/M 14.4W	3000K	14,4	660	10
952270	1U MODULE LEDLINE/M 14.4W	4000K	14,4	1320	5
952410	1U MODULE LEDLINE/M 9.6W	RED	9,6	170	10
952510	1U MODULE LEDLINE/M 9.6W	AMBER	9,6	180	10
952610	1U MODULE LEDLINE/M 9.6W	GREEN	9,6	400	10
952710	1U MODULE LEDLINE/M 9.6W	BLUE	9,6	160	10
952800	1U MODULE LEDLINE/M 14,4 W	RGB	14,4	480	5